

# HAILO Stepfix®



**Hailo**

Die praktische  
Steighilfe für die  
Einbauküche.

*The practical step-  
ladder for the built-in  
kitchen.*



**NEW**

## Platzsparend nach Oben.●

Die platzsparende Einbau-Trittleiter.

## Space-saving to the top.●

*The space-saving built-in step ladder.*

Das Original in der 3. Generation  
*The original, third-generation*



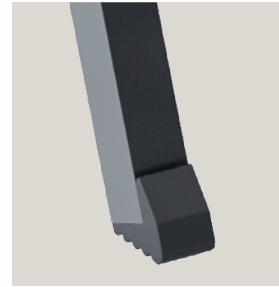
# HAILO Stepfix®

Die platzsparende Einbau-Trittleiter.  
The space-saving built-in Step ladder.



4410001

**NEW**



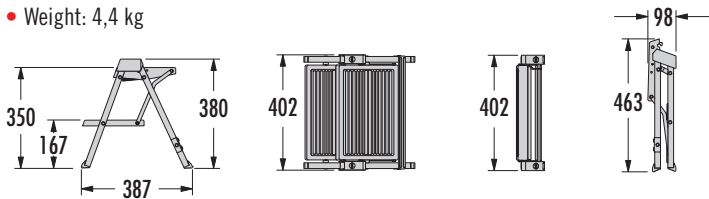
Die praktische Steighilfe für die Einbauküche – das Original in der 3. Generation. The practical step-ladder for the built-in kitchen – The original, third-generation.

Stabiler Stand durch griffige, rutschfeste Kunststofffüße. Formstabile, hochbelastbare Stufen aus Stahlblech mit Riffelung. Stable standing due to non-slip plastic feet. Load capacity steps made of sheet steel with raffle.

Sicheres Einrasten der Klappmechanik. Einfaches Entriegeln und Zusammenklappen durch Einhandbedienung. Safe locking of folding-mechanism. Easy unlocking and folding up with one-hand operation.

- Einbaumaße: B x T x H, 402 x 98 x 463 mm (zusammengeklappt)
- Produktmaße: B x T x H, 402 x 387 x 380 mm (aufgestellt)
- Farbe: Metall- & Kunststoffteile dunkelgrau
- Tritthöhe: 350 mm
- Gewicht: 4,4 kg

- Built-In dimensions: W x D x H, 402 x 98 x 463 mm (folded up)
- Product dimensions: W x D x H, 402 x 387 x 380 mm (set up)
- Colour: Metal- & Plastic parts dark-grey
- Stepping height: 350 mm
- Weight: 4,4 kg



Zeitloses Design, dunkelgrau Pulverbeschichtet. Nur 4,4 kg schwer. Findet Platz in jeder Küche: Sockelraum, Schrank, Nische. Flach zusammengeklappt nur 9,8 cm breit.

Timeless design. Dark-grey powder-coated. Just 4.4 kgs weight. May be stowed in any kitchen: plinth-area, cabinet or niche. Flat folded just 9,8 cm, only.



4495001

Wandhalter für Stepfix  
Universal bracket for Stepfix

- Farbe: Metallteile dunkelgrau
- Produkt-Maße: B x T x H, 144 x 37 x 30 mm
- Gewicht: 0,2 kg
- Verpackungseinheit: 10
- Colour: Metal dark-grey
- Product dimensions: W x D x H, 144 x 37 x 30 mm
- Weight: 0,2 kg
- Packing unit 10

Sockelblendenhalter für Stepfix Plinth bracket for Stepfix



4496001

- Farbe: Metallteile glanzverzinkt
- Produkt-Maße: B x T x H, 357 x 130 x 41 mm
- Gewicht: 0,2 kg
- Verpackungseinheit: 10
- Colour: Metal parts zinc-coated
- Product dimensions: W x D x H, 357 x 130 x 41 mm
- Weight: 0,2 kg
- Packing unit 10